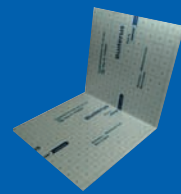


[Luft]

[Wasser]

[Erde]

[Buderus]



Logafix
Fußbodenheizung
PUR-THERM®



Wohlbehagen beginnt mit Wärme

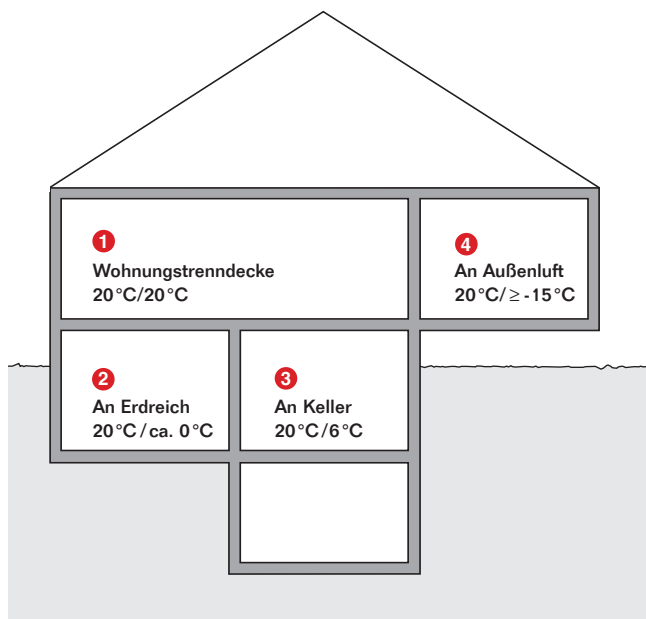
Wärme ist unser Element

Buderus

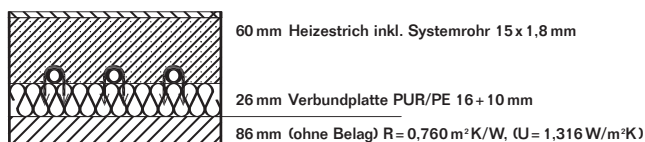
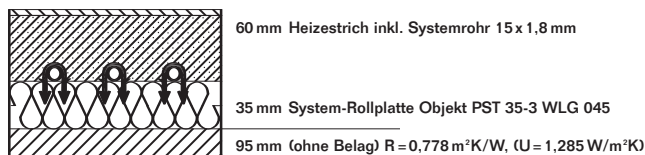
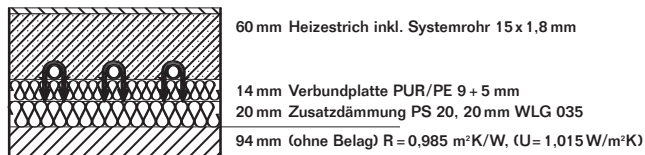
Wärmedämmvorschriften

Entsprechend deutscher und europäischer Norm

Damit Wärme möglichst unmittelbar genossen werden kann und weil Energie immer kostbarer wird, gibt es strikte gesetzliche Vorgaben, die Ihnen als Konsument direkt zugute kommen. Dafür sorgt die neuste Energie-Einspar-Verordnung (EnEV), sie bestimmt ausdrücklich die Anforderung an Warmwasser-Fußbodenheizungen.



1 Wohnungstrenndecke über Räumen mit gleichartiger Nutzung ($20^{\circ}\text{C}/20^{\circ}\text{C}$).
Forderung DIN/EN 1264 $R = 0,75\text{ m}^2\text{K}/\text{W}$, ($U = 1,33\text{ W}/\text{m}^2\text{K}$). Entsprechen deutscher und europäischer Norm.



Wärmeschutz nach EN 1264

1
Forderung DIN EN 1264, $R = 0,75\text{ m}^2\text{K}/\text{W}$,
($U = 1,33\text{ W}/\text{m}^2\text{K}$)

2 3
Forderung DIN EN 1264, $R = 1,25\text{ m}^2\text{K}/\text{W}$,
($U = 0,80\text{ W}/\text{m}^2\text{K}$)

4
Forderung DIN EN 1264, $R = 2,00\text{ m}^2\text{K}/\text{W}$,
($U = 0,50\text{ W}/\text{m}^2\text{K}$)



Gesetzlicher Wärmeschutz nach EnEV mit PUR-THERM®

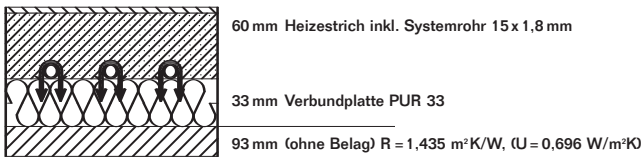
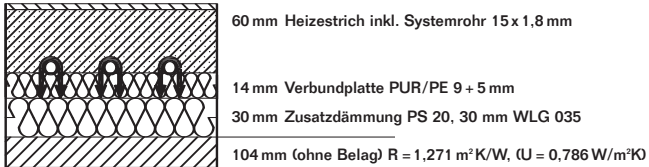
1
Forderung DIN EN 1264, $R = 0,75\text{ m}^2\text{K}/\text{W}$,
($U = 1,33\text{ W}/\text{m}^2\text{K}$)

2 3 4
DIN 4108 / EnEV*

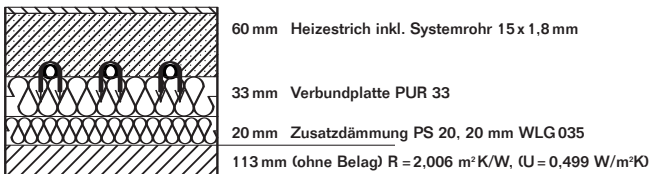
* Erforderliche Dämmung gemäß Energiebedarfsausweis des Architekten/Bauwerksplaners

Wärmedämmvorschriften

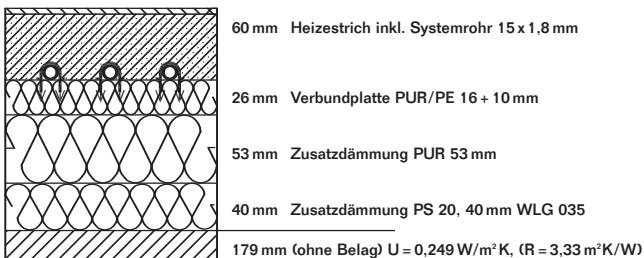
Beheizte Böden gegen unbeheizte, eingeschränkt beheizte oder an Erdreich grenzende Räume.
Forderung 1,25 m²K/W, (U= 0,80 W/m²K)



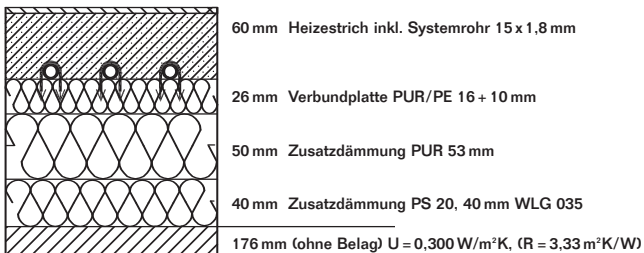
Beheizte Böden gegen Außenluft. Temperatur -5°C > Td ≥ -15°C.
Forderung 2,00 m²K/W, (U= 0,50 W/m²K)



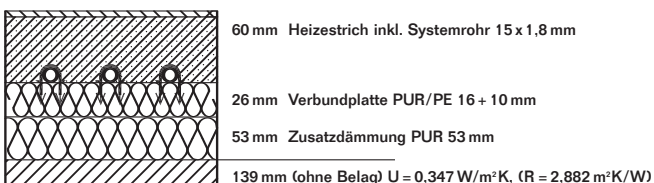
Spez. Wärmeschutz bei U = 0,25 W/m²K, (R = 4,00 m²K/W)



Spez. Wärmeschutz bei U = 0,30 W/m²K, (R = 3,33 m²K/W)



Spez. Wärmeschutz bei U = 0,35 W/m²K, (R = 2,857 m²K/W)



Europäische Norm

Aufbauten entsprechen DIN EN 1264

Beispiel **2** + **3**:

Gemäß Mindestanforderung DIN/EN 1264 Bei Fußbodenheizungen gegen unbeheizten Raum oder in Abständen beheizten, darunter liegenden Raum oder direkt auf dem Erdreich R = 1,25 m²K/W, (U = 0,8 W/m²K) mit PUR-THERM® Verbundplatten aus Polyurethan und Heizrohr 15 x 1,8 mm.

Beispiel **4**:

Gemäß Mindestanforderung DIN/EN 1264 Bei Fußbodenheizungen mit darunter liegender Außenluft, Außentemperatur ≥ -15°C R = 2,0 m²K/W, (U = 0,50 W/m²K) mit PUR-THERM® Verbundplatten aus Polyurethan und Heizrohr 15 x 1,8 mm.



Deutsche Norm

Dämmen nach EnEV

Beispiel **2**, **3** + **4**:

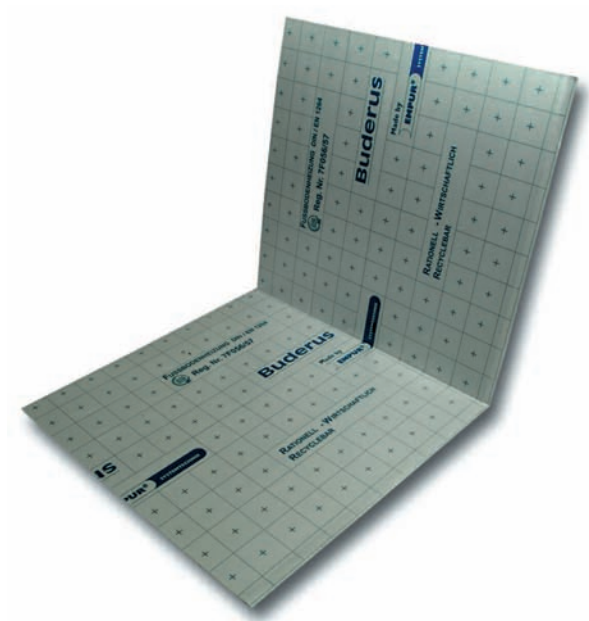
Für die Festlegung einer Dämmung auf dem Boden unter einer Fußbodenheizung gegen Erdreich, unbeheizte und eingeschränkt beheizte Räume ist der Energiebedarfsausweis des Gebäudes zu erstellen und zu prüfen. Beispiele für Fußbodenheizungen mit spezifischem Wärmeschutz gegen unbeheizten Raum oder in Abständen beheizten, darunter liegenden Raum oder auf dem Erdreich mit PUR-THERM® Verbundplatten aus Polyurethan und Heizrohr 15 x 1,8 mm.

Logafix PUR-THERM® dämmt ideal – auch die Heizkosten

Eine clevere Kombination: wohlige Wärme für den absoluten Wohnkomfort und gleichzeitiges Einsparen von unnötigen Heizkosten durch eine perfekte Dämmung. Dies alles bietet die Fußbodenheizung PUR-THERM®. Vergessen Sie kalte Fliesen & Co., und genießen Sie die angenehme Wärme unter Ihren Füßen.

Gesetze ändern sich – Logafix PUR-THERM® bleibt erste Wahl

Seit Inkrafttreten der Energie-Einspar-Verordnung (EnEV) im Februar 2002 gelten neue Vorschriften im Wärmeschutz und bei Heizungsanlagen.



Logafix PUR-THERM® Verbundplatte

Beachten Sie bei Wärme- und Trittschalldämmung bitte Folgendes

(Hinweis in der EnEV auf DIN 4108 bzw. DIN 4109):

- die Wärme- und Trittschalldämmung ist vollflächig zu verlegen
- Wärme- und Schallbrücken müssen vermieden werden

PUR-THERM® Verbundplatten aus Polyurethan zur Wärme- und Trittschalldämmung bieten die entscheidenden Vorteile:

- korrektes Dämmen gemäß EnEV 02/2002
- professionelles Verlegen
 - kein Zerschneiden der Rohrträgerplatten
 - nie wieder Probleme mit der Aufbauhöhe

Mindest-Wärmeleitwiderstände der Dämmschichten (m ² K/W) unter der Fußbodenheizung (nach DIN EN 1264 [4])	
	Wärmeleitwiderstand m ² K/W
Darunter liegender beheizter Raum	0,75
Unbeheizter oder in Abständen beheizter Raum oder direkt im Erdreich ⁽¹⁾	1,25
Heizleistung/Leistungszahl bei W10/W35 ⁽¹⁾	1,25
Auslegungstemperatur T _d 0 °C	1,25
Auslegungstemperatur 0 °C > T _d - 5 °C	1,50
Auslegungstemperatur - 5 °C > T _d - 15 °C	2,00

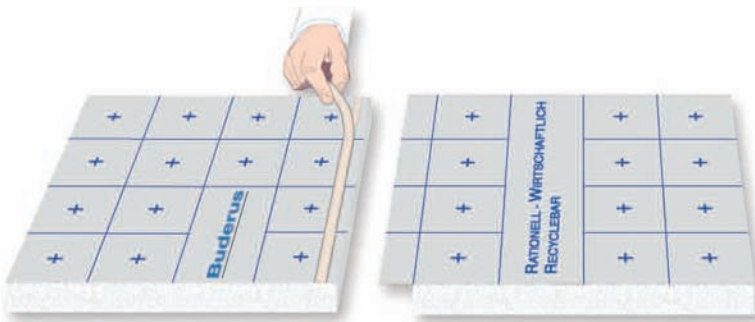
(1) Bei einem Grundwasserspiegel ≤ 5 m sollte dieser Wert erhöht werden.

Logafix PUR-THERM® – Dämmplatten mit selbstklebender Folie

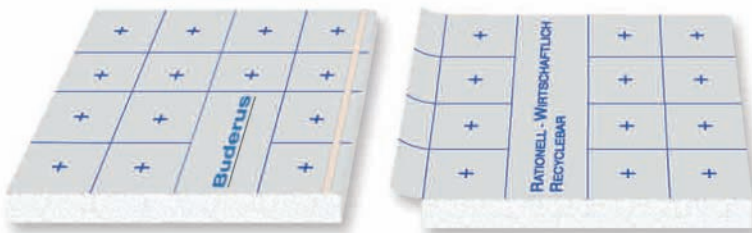
Einzigartig im Markt: PUR-THERM® Wärme- und Trittschalldämmung mit Selbstklebefolie.

Nur selbstklebende PUR-THERM® Dämmplatten machen das Verlegen leichter: Verbundplatten aus Polysterol/Polyurethan nach DIN 18164: aufkaschierte, hochreißfeste Mehrschichtverbundfolie mit Verlegeraster sowie einseitigem Folienüberstand und Klebestreifen. Einsatz gemäß DIN 4108/4109, EN 1264 (4725) und EnEV.

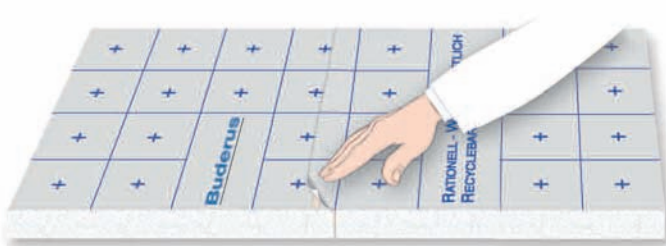
„Mit der Logafix Fußbodenheizung habe ich
Einsparungen bis zu 10 %. Machen Sie die
Rechnung: kein Handabroller, kein Klebe-
band und wenig Arbeitszeit! Sparen auch
Sie an Material- und Zeitkosten!“



Folienstreifen von der Dämmplatte abziehen. Staubfrei halten.



Dämmplatte mit Folienüberstand.

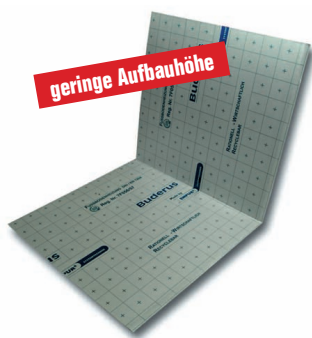


Den Folienüberstand auflegen und andrücken: fertig.



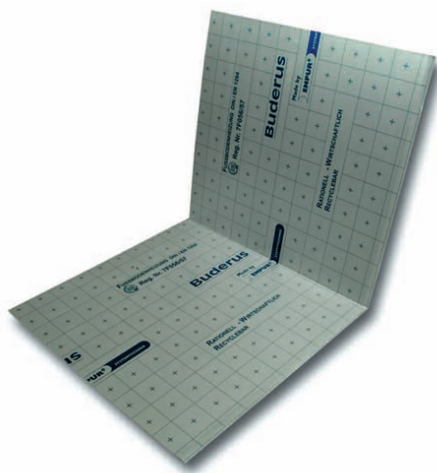
Logafix PUR-THERM® – ein umfangreiches Verbund- und Dämmplatten-Programm

Perfekt aufeinander abgestimmt. Entsprechend den Anforderungen der Wärme- und Trittschalldämmung aus höchstbelastbarem Material. Das Gesamtsystem Logafix PUR-THERM® erfüllt Ihren Traum von der unsichtbaren Wärme mit einem Minimum an Aufwand und Zeit.



Logafix PUR-THERM® Verbundplatte PUR-PE "Exclusiv" ⁽¹⁾		
Dicke	14 (9 + 5) mm	26 (16 + 10) mm
U-Wert	2,415 W/m ² K	1,314 W/m ² K
Trittschall, IAB-Prüfung	TSM 20 dB (A)	TSM 28 dB (A)
Beschreibung	Pak., 20 m ²	Pak., 10 m ²
Artikel-Nummer	83799 140	83799 142

Logafix PUR-THERM® Verbundplatte PUR-PE



Logafix PUR-THERM® Verbundplatte PUR WLG 045 "Standard" ⁽¹⁾	
Dicke	35-3 mm
U-Wert	1,284 W/m ² K
Beschreibung	Pak., 10 m ²
Artikel-Nummer	83799 126

Logafix PUR-THERM® Verbundplatte EPS-DES, WLG 045 "Objekt" B1 ⁽¹⁾	
Dicke	35-3 mm
U-Wert	1,284 W/m ² K
Beschreibung	Pak., 10 m ²
Artikel-Nummer	83799 128

Logafix PUR-THERM® Verbundplatte

Logafix PUR-THERM® Verbundplatte PUR WLG 025 "Exclusiv" ⁽¹⁾	
Dicke	33 mm
U-Wert	0,697 W/m ² K
Beschreibung	Pak., 10 m ²
Artikel-Nummer	83799 144

- WLG 030/040, Verkehrslast 5 kN/m²
- Format: 2.000 x 1.000 mm = 2 m²
- einseitiger Folienüberstand

- mit aufkaschierter, hochreißfester Mehrschichtverbundfolie sowie Verlegerraster und einseitigem Folienüberstand zur überlappten Verlegung
- WLG 045, Verkehrslast 3,5 kN/m²
- TSM 28–34 dB (A)
- Format: 2.000 x 1.000 mm = 2 m²
- mit selbstklebendem Klebestreifen

- mit aufkaschierter, hochreißfester Gewebefolie, dadurch hervorragender Halt der Tackernadeln, sowie Verlegeraster und einseitigem Folienüberstand zur überlappten Verlegung
- WLG 045, Verkehrslast 3,5 kN/m²
- TSM 28–34 dB (A)
- Format: 2.000 x 1.000 mm = 2 m²

- Rechenwert einschließlich Zuschlägen nach DIN 52612 = 0,023 W/m²K, Prüfung MPA Nr. K 02 1403.1
- Verkehrslast > 150 kN/m²
- Format: 2.000 x 1.000 mm = 2 m²
- einseitiger Folienüberstand

(1) DIN/EN 1264, Reg.-Nr. 7F 056 PE-Xc, DIN/EN 1264, Reg.-Nr. 7F 057 PE-Xc, DIN/EN 1264, Reg.-Nr. 7F 136 PE-RT, DIN/EN 1264, Reg.-Nr. 7F 137 PE-RT.



Logafix PUR-THERM® Turbo-Roll®

Logafix PUR-THERM® Turbo-Roll® EPS-DES, WLG 045 B1 ⁽¹⁾		
Dicke	30-3 mm	35-3 mm
U-Wert	1,500 W/m ² K	1,284 W/m ² K
Beschreibung	Rolle, 12 m ²	
Artikel-Nummer	83799 120	83799 124

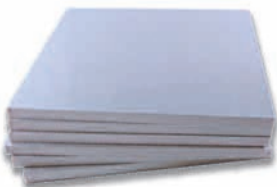
- mit aufkaschierter, hochreißfester Gewebefolie, dadurch hervorragender Halt der Tackernadeln. Mit Verlegeraster und einseitigem Folienüberstand zur überlappten Verlegung
- WLG 045, Verkehrslast 3,5 kN/m²
- TSM 28–34 dB (A)
- Format: 12.000 x 1.000 mm = 12 m²



Logafix EPS-DEO-Platten

Logafix EPS-DEO-Platten WLG 035 B1 (kein TrittschalD)		
Dicke	20 mm	30 mm
U-Wert	1,750 W/m ² K	1,167 W/m ² K
Beschreibung	Pak., 24 m ²	Pak., 16 m ²
Artikel-Nummer	80403 360	80403 361

- Verkehrslast 120 kN/m²
- TSM 20–26 dB (A)
- Format: 1.000 x 1.000 mm = 1 m²



Logafix Polyurethan-Dämmplatten

Logafix Polyurethan-Dämmplatten		
Dicke	47 mm	53 mm
U-Wert	0,532 W/m ² K	0,472 W/m ² K
Beschreibung	Pak., 10 m ²	
Artikel-Nummer	80403 340	80403 342

- Wärme- und Trittschalldämmung ohne Rasterfolie (Zusatzdämmung)
- WLG 025, H-FCKW-frei
- nach DIN 18164, 4109, 4108, 4102 aus Polyurethan B 2
- beidseitig 50 µm alukaschiert, mit glatten Kanten
- Verkehrslast 150 kN/m²
- TSM max. 20 dB (A)
- Format: 1.000 x 1.000 mm = 1 m²



Logafix
Randdämmstreifen

Logafix Randdämmstreifen "Exclusiv"	
Beschreibung	Rolle, 50 m
Artikel-Nummer	80403 142

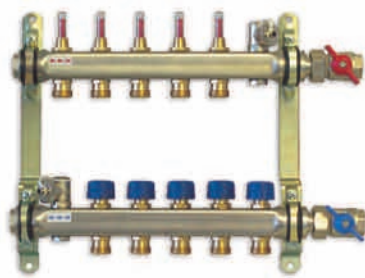
- speziell für Zementestriche nach DIN 18560 und Fließestriche aus Hochdruck-PE-Schaum mit Trittschallverbesserung, 8 mm x 150 mm, grün, mit angeh. selbstklebender Folie und patentierter Abrisskante
- Foliensack mit 8 Rollen = 400 m

Logafix Kunststoff-Klebeband, extrem reißfest	
Beschreibung	Rolle, 66 m
Artikel-Nummer	80403 162

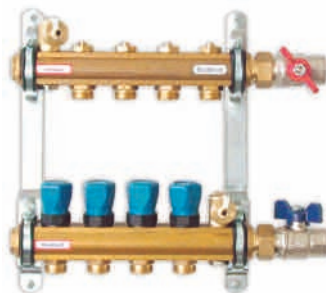
- stark klebend, zur Schnittstellenverklebung, 1 Rolle reicht für ca. 50 m², Breite 50 mm, 36 Rollen im Karton, Kerndurchmesser 75 mm
- blau-weiß

Logafix Heizkreisverteiler und Zubehör

Logafix Heizkreisverteiler für Fußbodenheizung aus Edelstahl mit Durchflussmengenmesser					
Typ	Anzahl Heizkreise	Baulänge mm	Unterputz	Aufputz	Artikel-Nr.
HVE-FD-AK/2	2	260	0/ST 32-74-11	0/AP 46-70-14	80425 422
HVE-FD-AK/3	3	310	0/ST 41-74-11	0/AP 46-70-14	80425 423
HVE-FD-AK/4	4	360	0/ST 41-74-11	0/AP 46-70-14	80425 424
HVE-FD-AK/5	5	410	0/ST 51-74-11	0/AP 46-70-14	80425 425
HVE-FD-AK/6	6	460	0/ST 51-74-11	0/AP 56-70-14	80425 426
HVE-FD-AK/7	7	510	0/ST 61-74-11	0/AP 56-70-14	80425 427
HVE-FD-AK/8	8	560	0/ST 61-74-11	0/AP 66-70-14	80425 428
HVE-FD-AK/9	9	610	0/ST 76-74-11	0/AP 66-70-14	80425 429
HVE-FD-AK/10	10	660	0/ST 76-74-11	0/AP 81-70-14	80425 430
HVE-FD-AK/11	11	710	0/ST 76-74-11	0/AP 81-70-14	80425 431
HVE-FD-AK/12	12	760	0/ST 91-74-11	0/AP 81-70-14	80425 432



Logafix Heizkreisverteiler aus Edelstahl mit Durchflussmengenmesser



Logafix Heizkreisverteiler

Logafix Heizkreisverteiler für Fußbodenheizung					
Typ	Anzahl Heizkreise	Baulänge mm	Unterputz	Aufputz	Artikel-Nr.
HV-FI-AK/2	2	260	0/ST 32-74-11	0/AP 46-70-14	80425 100
HV-FI-AK/3	3	310	0/ST 41-74-11	0/AP 46-70-14	80425 101
HV-FI-AK/4	4	360	0/ST 41-74-11	0/AP 46-70-14	80425 102
HV-FI-AK/5	5	410	0/ST 51-74-11	0/AP 46-70-14	80425 103
HV-FI-AK/6	6	460	0/ST 51-74-11	0/AP 56-70-14	80425 104
HV-FI-AK/7	7	510	0/ST 61-74-11	0/AP 56-70-14	80425 105
HV-FI-AK/8	8	560	0/ST 61-74-11	0/AP 66-70-14	80425 106
HV-FI-AK/9	9	610	0/ST 76-74-11	0/AP 66-70-14	80425 107
HV-FI-AK/10	10	660	0/ST 76-74-11	0/AP 81-70-14	80425 108
HV-FI-AK/11	11	710	0/ST 76-74-11	0/AP 81-70-14	80425 109
HV-FI-AK/12	12	760	0/ST 91-74-11	0/AP 81-70-14	80425 110

- Heizkreisverteiler aus Edelstahl
- Vor- und Rücklaufbalken anschlussfertig mit Spezialverteilerhaltern und Schalldämmeinlage gemäß DIN 4109
- Vorlaufbalken je Abgang mit integriertem Durchflussmengenmesser, Einstellbereich 0-3 l/m
- Rücklaufbalken je Abgang mit integriertem Regelventil und Handregelkappen
- Abgänge sekundär auf 3/4" AG (Eurokonus)
- inklusive
 - 2 Kugelhähne 3/4" (Schwermodell) mit lösbarer Verschraubung
 - 2 Verteilerendstopfen
 - 2 Blindstopfen
 - 2 SFE-Hähne mit Entlüftungs-, Füll-, Spül- und Entleervorrichtung

- Heizkreisverteiler aus hochwertigem 100 % spannungsfreiem Spezialmessing
- zum genauen Einregulieren
- Vor- und Rücklaufbalken anschlussfertig mit Schalldämmeinlage gemäß DIN 4109
- Vorlaufbalken je Abgang mit integrierter regulier- und absperbarer Verschraubung
- Rücklaufbalken je Abgang mit integriertem Regelventil und Handregelkappen
- Abgänge sekundär auf 3/4" AG (Eurokonus)
- inklusive
 - 2 Kugelhähne 3/4" (Schwermodell) mit lösbarer Verschraubung
 - 2 Verteilerendstopfen 1"
 - 2 Blindstopfen 1/2"
 - 2 SFE-Hähne mit Entlüftungs-, Füll-, Spül- und Entleervorrichtung
 - 2 Entlüftungsventile 1/2"



Horizontale WMZ-Einbaustrecke

Horizontale WMZ-Einbaustrecke 3/4"

Typ	HV9-3036
Artikel-Nummer	83849 174

- nur für Rücklauf
- für Logafix-Verteiler
- horizontale Anschlussgruppe für Wärmehändler-Einbausätze Kugelhahn 3/4" mit vollem Durchgang und lösbarer Verschraubung Passstück 3/4" x 110 mm
- selbstdichtend
- ohne Tauchhülse



Vertikale WMZ-Einbaustrecke

Vertikale WMZ-Einbaustrecke 3/4"

Typ	HV9-3135
Artikel-Nummer	83849 176

- für Logafix-Verteiler
- vertikale Anschlussgruppe für Wärmehändler-Einbausätze Kugelhahn 3/4" mit vollem Durchgang und lösbarer Verschraubung Passstück 3/4" x 110 mm
- selbstdichtend
- ohne Tauchhülse
- Exzenter 1" AG x 3/4" IG (stufenlose Tiefeneinstellung)



Kugelhahn-Set

Kugelhahn-Set KHS

Typ	KHS 1" x 1"
Artikel-Nummer	80425 310

- bestehend aus:
 - 2 x Kugelhähne 1"
 - Anschluss 1" IG x 1" AG
 - lösbarem Verschraubungsstopfen

Weitere Komponenten für Ihre Fußbodenheizung finden Sie auch im Katalog „Heizungszubehör/Installation“, Kapitel 5.

Logafix Verteilerschränke OptiMo – Unterputz				
Typ	Breite mm	Höhe ⁽¹⁾ mm	Tiefe ⁽¹⁾ mm	Artikel-Nr.
Q/ST 32-74-11	320	740-855	110-160	80425 200
Q/ST 41-74-11	410	740-855	110-160	80425 202
Q/ST 51-74-11	510	740-855	110-160	80425 204
Q/ST 61-74-11	610	740-855	110-160	80425 206
Q/ST 76-74-11	760	740-855	110-160	80425 208
Q/ST 91-74-11	910	740-855	110-160	80425 210
Q/ST 106-74-11	1.060	740-855	110-160	80425 212
Q/ST 121-74-11	1.210	740-855	110-160	80425 214
Q/ST 151-74-11	1.510	740-855	110-160	80425 216

(1) Verstellbar



Logafix Verteilerschrank
OptiMo – Unterputz



Logafix Verteilerschrank
OptiMo – Aufputz

Logafix Verteilerschränke OptiMo – Aufputz				
TYP	Breite mm	Höhe ⁽¹⁾ mm	Tiefe ⁽¹⁾ mm	Artikel-Nr.
Q/AP 46-70-11	460	740-855	700-845	80425 250
Q/AP 56-70-11	560	740-855	700-845	80425 252
Q/AP 66-70-11	660	740-855	700-845	80425 254
Q/AP 81-70-11	810	740-855	700-845	80425 258
Q/AP 96-70-11	960	740-855	700-845	80425 260
Q/AP 111-70-11	1.110	740-855	700-845	80425 268
Q/AP 126-70-11	1.260	740-855	700-845	80425 270
Q/AP 156-70-11	1.560	740-855	700-845	80425 276

(1) Verstellbar



Zylinderschloss

Zylinderschloss ZS	
Typ	Artikel-Nummer
ZS	80425 300

- seitlich stufenlos ausbrechbar patentierte Spezialausstanzung zwecks optimalen Anschlusses an die Verrohrung
- Rückwand mit Universalschienen zur Montage der meisten Verteilersysteme
- höhenverstellbare Standfüße mit optischer Sichtanzeige zur optimalen Anpassung an die Fußbodenaufbauhöhe
- Rahmen und Tür ermöglichen konstruktiv einen putz- und wandbündigen Abschluss
- sichtbare Teile (bestehend aus Rahmen, Tür) mit der Farbe Weiß (ähnlich RAL 9016) pulverbeschichtet

- geeignet für alle Sockelleistensysteme und wandbündigen Abschluss
- mit verzinktem Wandblech (Frontgehäuse abnehmbar)
- rückseitig stufenlos ausbrechbar patentierte Spezialausstanzung
- mit Universalschienen, zur Befestigung der meisten Verteilersysteme
- höhenverstellbare Standfüße
- weiß pulverbeschichtetes Frontgehäuse

- zur nachträglichen Montage
- Bausatz
- 2 Schlüssel

Logafix PUR-THERM® Kunststoffrohre – das Leistungssystem für Ihre Fußbodenheizung

Das Logafix PUR-THERM® Rohr:
einfach zu verlegen, wirtschaftlich, recyclebar

Die MPA-Darmstadt stellt fest⁽¹⁾:

Durch das neue HP-Verfahren (high pressure) entsteht eine unlösliche Verbindung zwischen EVOH-Sperrschicht und Kernrohr. Daher bieten Logafix PUR-THERM® Kunststoffrohre mehr DIN-geprüfte Qualität in den Bereichen Heizung und Sanitär als jedes andere Rohr im Markt.

Die MPA-NRW bestätigt⁽²⁾:

Die Diffusionsdichte der Logafix PUR-THERM® Kunststoffrohre ist erstklassig und übertrifft sogar die Anforderungen der DIN 4726.



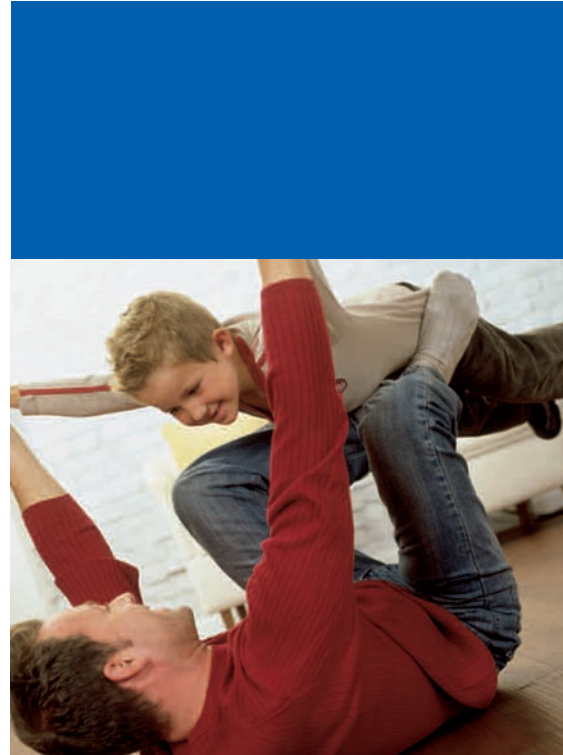
Logafix PUR-THERM® Heizrohr PE-RT



Logafix PUR-THERM® Heizrohr PE-Xc

(1) MPA-Darmstadt, Bericht K 001964.

(2) MPA-NRW, Bericht 31000820.



Logafix PUR-THERM® Heizrohr PE-RT – ausgezeichnet mit fünf Sternen

★ 1. Flexibilität:

Logafix PUR-THERM® PE-RT Heizrohr nach DIN 4721 aus Polyethylen; superflexibel, superleicht zu verlegen

★ 2. Herstellung:

hochwertige Produktion im HP-Verfahren für erstklassige Qualität

★ 3. Belastbarkeit:

erhöhte Temperaturbeständigkeit; Dauerbetriebstemperatur von +70°C; kurzfristige Übertemperatur (max. zwei Jahre) von +90°C möglich; Betriebsdruck von 4 bar; ideal im Niedertemperaturbereich; mit MPA-Prüfzeugnis K 99 1783.2, DIN-Reg.-Nr. 3V204PE-RT

★ 4. Verfügbarkeit:

lieferbar als 200 m- und als 750 m-Rolle

★ 5. Materialstärke:

Basismaterial aus hochwertigem PE-MD (Dowlex) nach DIN 16883E mit diffusionsdichter EVOH-Sperrschicht, die sogar die DIN-Norm 4726/29 übertrifft



Logafix PUR-THERM® Heizrohr PE-RT

Stützblöcke für Einwegtrommel 750 m	
Artikel-Nr.	80403 600

Logafix PUR-THERM® Heizrohr PE-RT				
Dimension	PE-RT 15 x 1,8	PE-RT 17 x 2,0	PE-RT 15 x 1,8	PE-RT 17 x 2,0
Beschreibung	Rolle, 200 m		Rolle, 750 m	
Farbe	Blau		Blau	
Artikel-Nummer	83799 080	83799 090	83799 084	83799 094



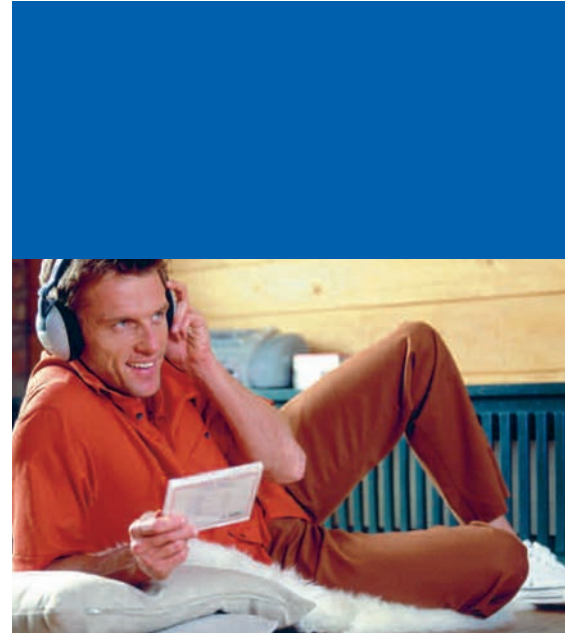
Logafix Verbindungskupplungen aus Messing für Kunststoffrohre

Logafix Verbindungskupplungen		
Dimension	15 x 1,8	17 x 2,0
Beschreibung	Btl., 10 St.	
Artikel-Nummer	80403 242	80403 248



Logafix Klemmverschraubung aus Messing mit Eurokonus 3/4"

Logafix Klemmverschraubung		
Dimension	15 x 1,8	17 x 2,0
Beschreibung	Btl., 10 St.	
Artikel-Nummer	80403 262	80403 268



Vernetzt, mit besten Eigenschaften: Logafix PUR-THERM® Heizrohr PE-Xc

Logafix PUR-THERM® Heizrohr erfüllt höchste Ansprüche

Physikalische Eigenschaften

1. Höchste Flexibilität:

Rohr aus PE-Xc (VEPc); physikalisch vernetztes Polyethylen;
Vernetzungsgrad $\geq 65\%$ gemäß DIN 16892/93 und ISO 10508;
Basismaterial PE-HD

2. Hochwertige Herstellung:

Diffusionsdichte EVOH-Sperrschicht durch HP-Verfahren;
ideal für Heizanlagen mit Hochtemperaturen

3. Hohe Belastbarkeit:

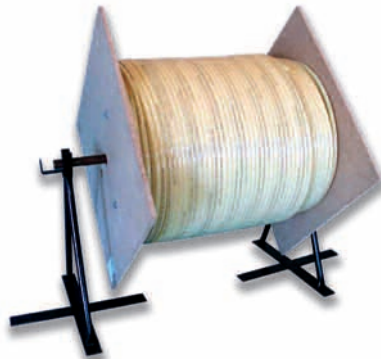
Dauerbetriebstemperatur $+95\text{ °C}$;
kurzfristig (max. Betriebsdruck von 6 bar)

4. Größte Sicherheit:

geprüft und zertifiziert: DIN-Reg.-Nr. 3V 235 PE-Xc



Logafix PUR-THERM® Heizrohr PE-Xc



Stützblöcke für Einwegtrommel

Logafix PUR-THERM® Heizrohr PE-Xc		
Dimension	PE-Xc 17 x 2,0	PE-Xc 17 x 2,0
Beschreibung	Rolle, 200 m	Rolle, 750 m
Artikel-Nummer	83799 060	83799 064

Stützblöcke für Einwegtrommel 750 m	
Artikel-Nummer	80403 600



Logafix Verbindungskupplungen
aus Messing für Kunststoffrohre

Logafix Verbindungskupplung	
Dimension	17 x 2,0
Beschreibung	Btl., 10 St.
Artikel-Nummer	80403 248



Logafix Klemmverschraubung
aus Messing mit Eurokonus 3/4"

Logafix Klemmverschraubungen	
Dimension	17 x 2,0
Beschreibung	Btl., 10 St.
Artikel-Nummer	80403 268

„Dank der vielen Vorteile der Logafix
Fußbodenheizung fühle ich mich in jeder
Ecke meiner Wohnung richtig wohl.“



Weitere Komponenten für das Logafix PUR-THERM® System



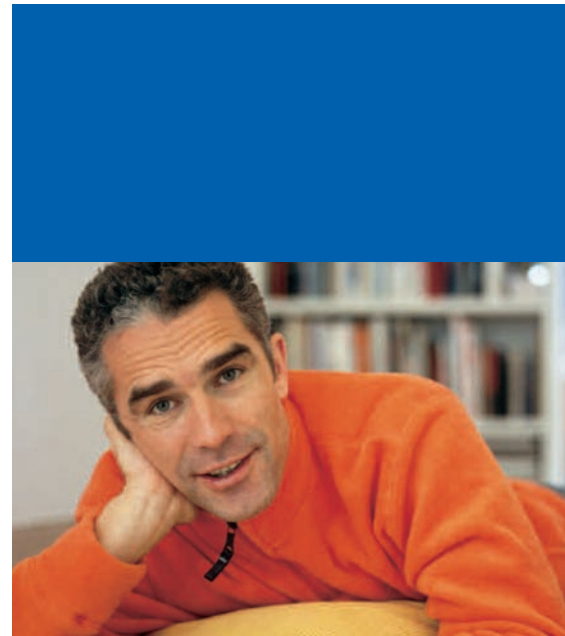
Logafix PUR-THERM® Tackernadeln

Logafix PUR-THERM® Tackernadeln "Exklusiv"	
Beschreibung	1.000 St.
Artikel-Nummer	83799 204



Logafix PUR-THERM® Tackernadeln

Logafix PUR-THERM® Tackernadeln, kurz	
Beschreibung	1.000 St.
Artikel-Nummer	83799 200



- für PUR-THERM® Systemtacker und andere handelsübliche Tacker für Rohre bis Ø 20 mm, Farbe Blau
- je 50 St. magaziniert, im Karton verpackt

- speziell für Kombi-Verbundplatte PUR-PE 14 mm, für PUR-THERM® Systemtacker, für Rohre bis Ø 20 mm
- je 50 St. magaziniert, im Karton verpackt



Logafix Systemtacker

Logafix Systemtacker	
Artikel-Nummer	80403 300

- präzises, verschleißbares Werkzeug zum Verarbeiten der magazinierten Tackernadeln, mit gebogenem Magazin



Logafix Handabroller

Logafix Handabroller	
Artikel-Nummer	80403 320

- stabile Ausführung für Kunststoffklebeband, Kerndurchmesser 75 mm



Logafix Umlenkbogen

Logafix Umlenkbogen 90°	
Artikel-Nummer	80403 200

- zum Umlenken der Heizungsrohre im Verteilerbereich
- für Rohre bis max. Ø 20 mm, r = 130 mm



Logafix Dehnfugen-Schutzrohr

Logafix Dehnfugen-Schutzrohr	
Artikel-Nummer	80403 840

- geschlitztes Wellrohr LW 20 mm, für Rohre bis Ø 18 mm, Länge 400 mm

Hochwertige Heiztechnologie verlangt professionelle Installation und Wartung. Buderus liefert deshalb das komplette Programm exklusiv über den Heizungsfachmann. Fragen Sie ihn nach Buderus Heiztechnik. Oder informieren Sie sich in einer unserer Niederlassungen.

NL Berlin

15831 Mahlow
Am Lückefeld 26–32
Tel. (030) 7 54 88-0
■ Abholcenter Tempelhof:
Bessemerstr. 24 u. 26
12103 Berlin
■ Abholcenter Marzahn:
Gewerbegebiet
Am Springfuhl
Coswiger Straße 8a
Zufahrt v. d. Beilsteiner
Straße 112–118
12681 Berlin

NL Velten

16727 Velten
Berliner Straße 1
Tel. (03304) 3 77-0

NL Neubrandenburg

17034 Neubrandenburg
Feldmark 9
Tel. (0395) 45 34-0

NL Rostock

18182 Bentwisch
Hansestraße 5
Tel. (0381) 6 09 69-0

NL Schwerin

19075 Pampow
Fährweg 10
Tel. (03865) 78 03-0

NL Hamburg

21035 Hamburg
Wilhelm-Iwan-Ring 15
Tel. (040) 7 34 17-0
■ Auslieferungslager Guttenberggring 53
22848 Norderstedt
Tel. (040) 50 09-14 17

NL Kiel

24109 Melsdorf
Am Ihlberg
(Gewerbegebiet)
Tel. (0431) 6 96 95-0

NL Bremen

28816 Stuhr
Lise-Meitner-Straße 1
Tel. (0421) 89 91-0

NL Hannover

30916 Isernhagen
Stahlstraße 1
Tel. (0511) 77 03-0

NL Bielefeld

33719 Bielefeld
Oldermanns Hof 4
Tel. (0521) 20 94-0

NL Gießen

35394 Gießen
Rödgener Straße 47
Tel. (0641) 4 04-0

NL Goslar

38644 Goslar
Magdeburger Kamp 7
Tel. (05321) 5 50-0

NL Magdeburg

39116 Magdeburg
Sudenburger Wuhne 63
Tel. (0391) 60 86-0

NL Düsseldorf

40231 Düsseldorf
Höher Weg 268
Tel. (0211) 7 38 37-0

NL Dortmund

44319 Dortmund
Zeche-Norm-Straße 28
Tel. (0231) 92 72-0

NL Essen

45307 Essen
Eckenbergstraße 8
Tel. (0201) 5 61-0

NL Wesel

46485 Wesel
Am Schornacker 119
Tel. (0281) 9 52 51-0

NL Münster

48159 Münster
Haus Uhlenkotten 10
Tel. (0541) 7 80 06-0

NL Osnabrück

49078 Osnabrück
Am Schürholz 4
Tel. (0541) 94 61-0

NL Köln

50858 Köln
Toyota-Allee 97
Tel. (02234) 92 01-0

NL Aachen

52080 Aachen
Hergelsbendenstr. 30
Tel. (0241) 9 68 24-0

NL Trier

54343 Föhren
Europa-Allee 24
Tel. (06502) 9 34-0

NL Mainz

55129 Mainz
Carl-Zeiss-Straße 16
Tel. (06131) 92 25-0

NL Koblenz

56220 Bassenheim
Am Gülser Weg 15–17
Tel. (02625) 9 31-0

NL Meschede

59872 Meschede
Zum Rohland 1
Tel. (0291) 54 91-0

NL Frankfurt

63110 Rodgau
Hermann-Staudinger-Str. 2
Tel. (06106) 8 43-0

NL Saarbrücken

66130 Saarbrücken
Kurt-Schumacher-Str. 38
Tel. (0681) 8 83 38-0

NL Kaiserslautern

67663 Kaiserslautern
Opelkreisel 24
Tel. (0631) 35 47-0

NL Viernheim

68519 Viernheim
Erich-Kästner-Allee 1
Tel. (06204) 8 91 90-0

NL Esslingen

73730 Esslingen
Wolf-Hirth-Straße 8
Tel. (0711) 93 14-5

NL Heilbronn

74078 Heilbronn
Pfaffenstraße 55
Tel. (07131) 91 92-0

NL Karlsruhe

76185 Karlsruhe
Hardeckstraße 1
Tel. (0721) 9 50 85-0

NL Villingen-Schwenningen

78652 Deißlingen
Baarstraße 23
Tel. (07420) 9 22-0

NL Freiburg

79108 Freiburg
Stübeweg 47
Tel. (0761) 5 10 05-0

NL München

81379 München
Boschetsrieder Str. 80
Tel. (089) 7 80 01-0

NL Traunstein

83278 Traunstein/Haslach
Falkensteinstraße 6
Tel. (08456) 9 14-0

NL Ingolstadt

85098 Großmehring
Max-Planck-Straße 1
Tel. (08456) 9 14-0

NL Augsburg

86156 Augsburg
Werner-Heisenberg-Str. 1
Tel. (0821) 4 44 81-0

NL Kempten

87437 Kempten
Heisinger Straße 21
Tel. (0831) 5 75 26-0

NL Ravensburg

88069 Tettnang
Dr. Klein-Straße 17–21
Tel. (07542) 5 55-0

NL Neu-Ulm

89231 Neu-Ulm
Böttgerstraße 6
Tel. (0731) 7 07 90-0

NL Nürnberg

90425 Nürnberg
Kilianstraße 112
Tel. (0911) 36 02-0

NL Regensburg

93092 Barbing
Von-Miller-Straße 16
Tel. (09401) 8 88-0

NL Kulmbach

95326 Kulmbach
Aufeld 2
Tel. (09221) 9 43-0

NL Würzburg

97228 Rottendorf
Edekastraße 8
Tel. (09302) 9 04-0

NL Erfurt

99195 Erfurt-Mittelhausen
Erfurter Straße 57a
Tel. (0361) 7 79 50-0

NL Dresden

01458 Ottendorf-Okrilla
Jakobsdorfer Str. 4–6
Tel. (035205) 55-0

NL Leipzig

04420 Markkranstädt
Handelsstraße 22
Tel. (0341) 9 45 13-00

NL Zwickau

08058 Zwickau
Berthelsdorfer Str. 12
Tel. (0375) 44 10-0

Ihr kompetenter Partner rund ums Heizen:

BBT Thermotechnik GmbH

Buderus Deutschland

35573 Wetzlar

www.heiztechnik.buderus.de

info@heiztechnik.buderus.de

Buderus