

AXOR Montreux Brausethermostat Aufputz

Oberflächen: **chrom** Artikelnummer: **16261000**



Beschreibung

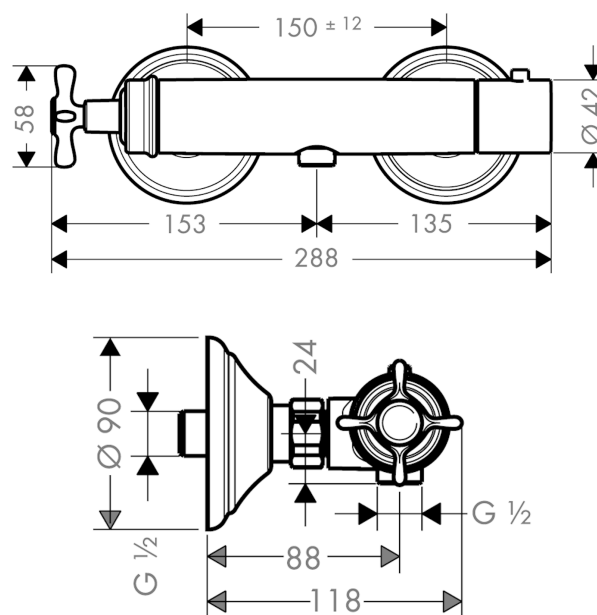
Merkmale

- 1 Verbraucher
- Thermostatkartusche, Keramikventil 180°
- Sicherheitssperre bei 38° C
- Temperaturbegrenzung einstellbar
- Durchflussmenge: 20 l/min
- Betriebsdruck: min. 1 bar/max. 10 bar
- Lieferumfang: Metallrosette
- Rückflussverhinderer
- Schalldämpfer
- Material: Messing
- Stichmaß: 150 ± 12 mm
- Anschlussgröße: DN15
- Geräuschgruppe: I
- Durchflussklasse: B
- DVGW NW-6509CM0452
- PA-IX 9373/IB

Produktabbildung



Maßzeichnung



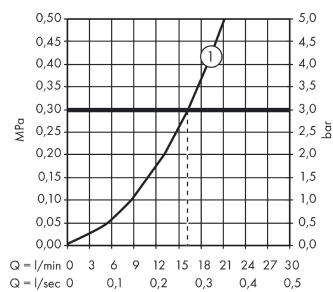
AXOR Montreux

Brausethermostat Aufputz

Oberflächen: **chrom** Artikelnummer: **16261000**



Durchflussdiagramm



Abgang Brause mit 1B-
Widerstand