

## AXOR Starck

### Einhebel-Brauseemischer Aufputz

Oberflächen: **chrom** Artikelnummer: **10611000**



#### Beschreibung

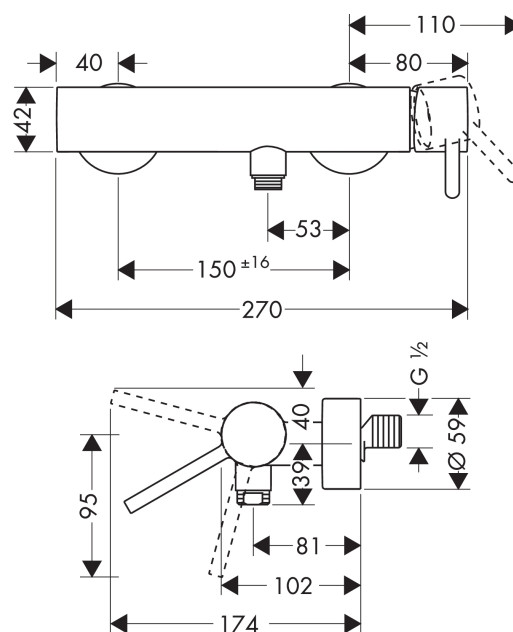
##### Merkmale

- 1 Verbraucher
- Anschlussart: S-Anschlüsse
- Stichmaß:  $150 \pm 16$  mm
- Durchflussmenge: 22 l/min
- Betriebsdruck: min. 1 bar/max. 10 bar
- Keramikmischsystem
- Temperaturbegrenzung einstellbar
- Material: Messing
- Rückflussverhinderer
- mit Schalldämpfer
- für Durchlauferhitzer geeignet
- Schlauchanschluss DN15
- Anschlussgröße: DN15
- Lieferumfang: Metallrosette
- DVGW NW-6506BT0622
- PA-IX 9699/IB

#### Produktabbildung



#### Maßzeichnung



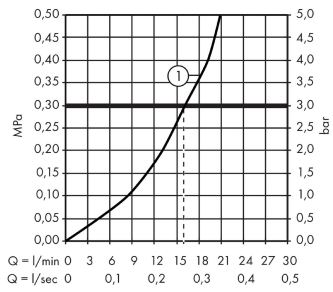
**AXOR Starck**

**Einhebel-Brausemischer Aufputz**

Oberflächen: **chrom** Artikelnummer: **10611000**



## Durchflussdiagramm



Abgang Brause mit 1B-Widerstand