

[Luft]

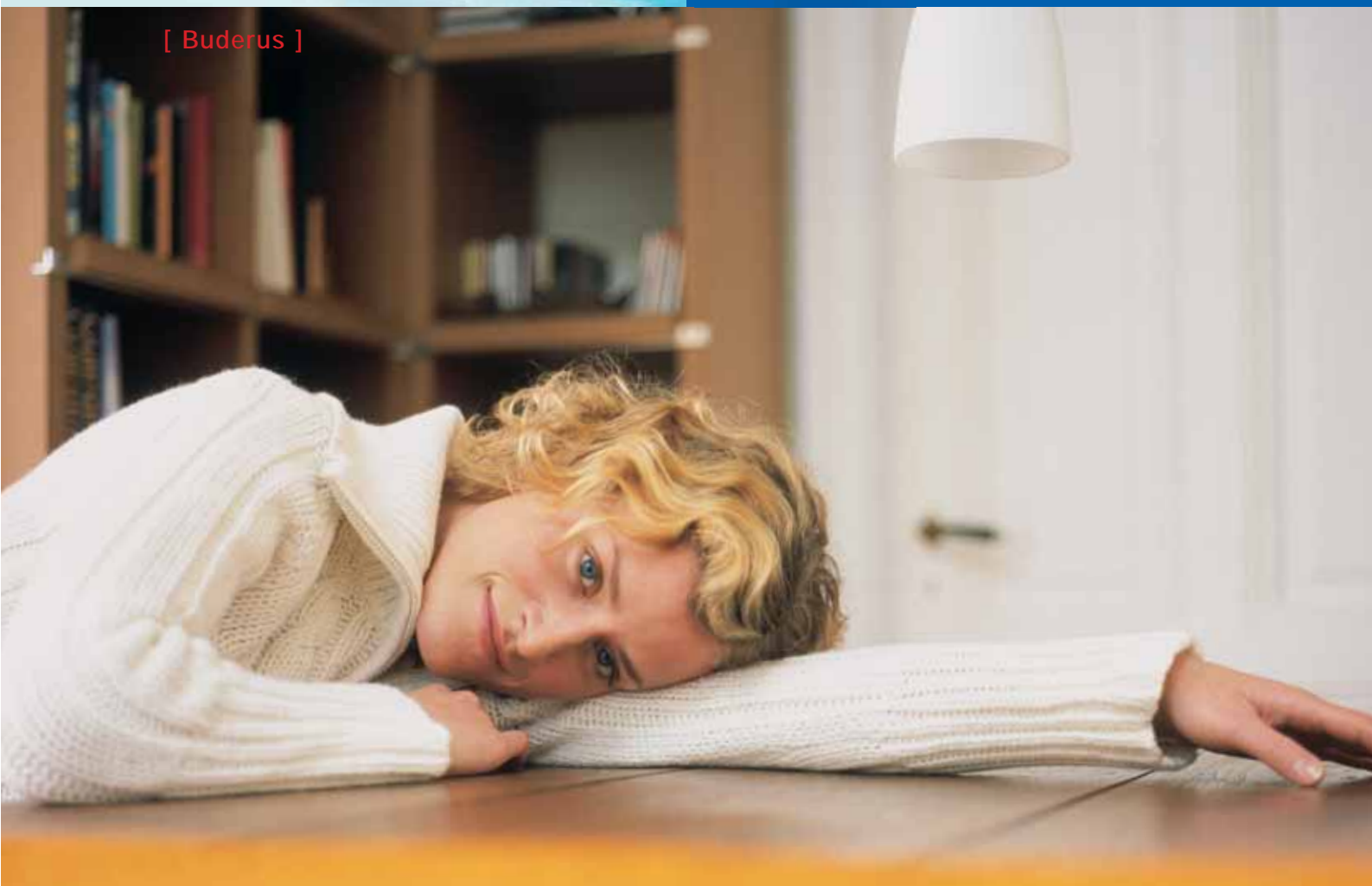
[Wasser]

[Erde]

[Buderus]



Flachheizkörper
Produktübersicht



Die schönste Art, Energie zu sparen

Wärme ist unser Element

Buderus

Modernisieren, aber richtig: mit den **Logatrend** Flachheizkörpern

Wenn Sie sich mit der Modernisierung Ihres Zuhauses beschäftigen und auch über den Austausch Ihrer Heizungsanlage nachdenken, vergessen Sie die Heizkörper nicht. Oft sind sie schon seit mehr als 20 Jahren im Einsatz und sehen nicht mehr zeitgemäß aus. Dazu kommt noch eine veraltete Technik, die mit Energie nicht gerade sparsam umgeht. Manch alter Heizkörper birgt sogar eine böse Überraschung: Ein Durchrosten ist nicht auszuschließen.



Design hört beim Heizen nicht auf.

Gerade wenn Sie renovieren oder neu gebaut haben, machen Sie sich Gedanken über alles Mögliche: Passen die Vorhänge zum Teppich, wo werden die Lampen hängen und wo die Bilder? Und welchen Anspruch stellen Sie an Ihre neuen Heizkörper? Schließlich sind sie in den meisten Fällen gut sichtbar und tragen so zur Optik Ihrer Räume wesentlich bei. Gut, dass es unsere formschönen Logatrend Heizkörper gibt. Sie sorgen nicht nur für ein behagliches Wohnklima, sondern sehen dabei auch modern aus und passen sich Ihrem Wohndesign mühelos an.

Systemtechnik aus einer Hand.

Bei der kompletten Erneuerung Ihrer Heizungsanlage machen wir es Ihnen so einfach wie möglich. Denn Ihr Fachbetrieb bekommt alle Teile für eine Heizungsanlage aus einer Hand. Vom Kessel über den Warmwasser-Speicher bis zu den Heizkörpern. Das erspart Ihnen nicht nur eine Menge Stress, sondern hilft Ihnen auch, Energie zu sparen und so effektiv wie möglich zu heizen. Schließlich sind alle Buderus Komponenten perfekt aufeinander abgestimmt und bieten so optimale Heiztechnik für jeden Bedarf.

Den Unterschied werden Sie sehen.

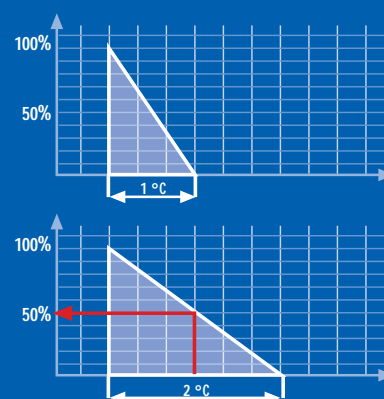
Wie harmonisch sich ein moderner Heizkörper einfügen kann, werden Sie nach der Modernisierung feststellen. Unsere Logatrend Flachheizkörper sind alle im frischen Farbton „Verkehrsweiß“ lackiert und sehen in jeder Wohnraumsituation gut aus.

„Die Heizungsanlage in unserem Haus hat schon einige Jahre auf dem Buckel. Jetzt wurde es Zeit für einen neuen Kessel. Die Heizkörper wurden gleich mit gewechselt. Jetzt haben wir erst mal Ruhe.“



Wir haben den Dreh raus

Eine gleichmäßige Temperatur empfinden wir als sehr behaglich. Wenn sich das Wetter ändert, sollte die Raumtemperatur konstant bleiben. Der Heizkörper muss also seine Wärme rasch anpassen. Das leisten unsere Logatrend Ventil-Heizkörper – schnell und präzise. Scheint z. B. die Sonne, erkennt das der Thermostatkopf anhand der Wärmeentwicklung im Raum und regelt den Heizkörper mit Hilfe des Ventils herunter. Das spart Energie und schont somit die Umwelt.



Oben: Buderus Ventile schließen im Zusammenspiel mit gasgefüllten Thermostatköpfen bereits dann, wenn die Raumtemperatur nur 1 °C über der gewünschten Temperatur liegt. Unten: Herkömmliche Thermostatventile sind zu diesem Zeitpunkt noch zu 50% geöffnet, schließen erst bei einer um 2 °C erhöhten Raumtemperatur und verschwenden so Energie.

Bloß kein Geld verheizen.

Bei den Logatrend VK-Profil und VK-Plan Heizkörpern sind die innovativen Ventile bereits integriert. Gegenüber herkömmlichen Produkten sparen sie bis zu 5 % Energie ein. Dies kann durch die Energieeinsparverordnung (EnEV) und die damit verbundene Norm DIN V 4701-10 eindrucksvoll belegt werden.

So unsichtbar wie gar nicht da.

Was nützt der schönste Heizkörper, wenn daneben hässliche Verrohrungen zu sehen sind? Damit nichts das Wohnungsbild stört, sind sowohl die Befestigungen als auch die Rohrleitungen bei unseren Flachheizkörpern so angebracht, dass man sie fast gar nicht mehr wahrnimmt.

Hydraulischer Abgleich im Handumdrehen.

Damit die Wärme auch dahin kommt, wo sie benötigt wird, stellt Ihr Fachbetrieb die Heizungsanlage ein. Dabei wird der Wasserdurchfluss jedes einzelnen Heizkörpers exakt auf den erforderlichen Wert eingestellt. Das geht bei den Buderus Ventil-Heizkörpern ganz einfach ohne Werkzeug mit einem kleinen Dreh der Zahlenkrone. Und da ein Ventil allein das große Spektrum der Heizkörperleistung nur schwer abdecken kann, gibt es bei Buderus Ventil-Heizkörpern die Ventile in zwei Größen. Jeder Heizkörper bekommt bereits ab Werk das Ventil, das optimal passt und exakt arbeitet. So hat der Installateur weniger Arbeit und Sie mehr Komfort und weniger Energiekosten.



Das werkseitig integrierte Thermostatventil reduziert die Brennstoffkosten und steigert die Behaglichkeit.

„Besonders begeistert bin ich von dem intelligenten Thermostatventil, das auch beim Energiesparen hilft. Buderus überrascht mich immer wieder.“



Die Vorteile auf einen Blick:

- Energiesparen mit integrierter innovativer Ventiltechnik
- behaglicheres Wohnklima
- Ventile in zwei Größen für eine bessere Hydraulik

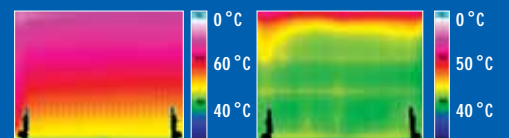
Gut in Form: unsere Logatrend Flachheizkörper

Unsere Logatrend Flachheizkörper zeichnen sich nicht nur durch ihre zeitlose Eleganz aus. Neben ihren optischen Vorzügen bieten sie eine ganze Menge innovativer Technik – egal, ob Sie sich für den planen Heizkörper VK-Plan entscheiden oder für die profilierte Variante VK-Profil.



Wenn's mal rundgeht.

Wir haben auch an die Kinder gedacht. Alle Ecken und Kanten sind abgerundet, so dass im Fall des Falles nicht viel passieren kann. Deshalb erfüllen auch alle unsere Logatrend Heizkörper die Sicherheits-Richtlinien der gesetzlichen Unfallversicherung GUV.



Wie gleichmäßig die wasserführende Front des Heizkörpers Wärme abgibt, zeigt das linke Wärmebild. Im Gegensatz dazu rechts ein herkömmlicher Planheizkörper mit aufgeklebter Front.

Einfach sauber und hygienisch.

Schon die normalen Ausführungen unserer Flachheizkörper sind einfach zu reinigen, was sie sehr attraktiv für Allergiker macht. Für eine gründliche Reinigung wird einfach das Abdeckgitter abgenommen. Darüber hinaus bieten wir für hygienisch besonders sensible Bereiche, wie z. B. Krankenhäuser, unsere Flachheizkörper ohne Konvektionsschächte an. Die problemlose Reinigung und Desinfektion haben uns unabhängige Institute bestätigt.



Logatrend VK-Plan



Logatrend VK-Profil

Der plane Flachheizkörper.

Diese Ausführung zeichnet sich durch die wasserführende Front aus. Anders als viele andere plane Heizkörper werden Logatrend VK-Plan Flachheizkörper nicht nur einem hohen optischen Anspruch gerecht, sondern bieten auch technische Vorteile. Die wasserführende Vorderseite gibt Wärme viel gleichmäßiger und konzentrierter ab als eine zusätzlich aufgebrachte Front. Die Strukturlackierung ist äußerst robust. Die plane Oberfläche ist so wesentlich unempfindlicher gegenüber Kratzern als eine Glattlackierung. Ein weiterer Vorteil der wasserführenden Front: die höhere Stabilität.

Der profilierte Flachheizkörper.

Diese Variante bietet ebenfalls eine hohe Wärmeleistung und eignet sich wegen ihrer neutralen Optik für Wohnräume oder auch Büros gleichermaßen gut. Die profilierten Heizkörper von Buderus sind sehr beliebt und auch unter dem Gesichtspunkt der Investitionskosten eine interessante Alternative zu den Flachheizkörpern mit der planen Oberfläche. Unabhängig davon, ob Ihre Räume frisch renoviert sind oder nicht: Unsere Heizkörper in dem frischen weißen Farbton RAL 9016 fügen sich harmonisch in jede Wohnsituation ein.

„Unsere Kinder toben den ganzen Tag bei uns herum. Deshalb haben wir auch Möbel ohne gefährliche Ecken und Kanten. Gut, dass Buderus auch an so was denkt.“



Die Vorteile auf einen Blick:

- Sicherheit für Kinder durch abgerundete Ecken
- abnehmbares Gitter für eine einfache Reinigung
- lösungsmittelfreie Lackierung im Farbton RAL 9016 „Verkehrsweiß“

Qualität in jedem Detail

Unsere Flachheizkörper tragen das RAL-Gütezeichen. Es steht für eine gleichbleibend hohe Material- und Fertigungsqualität: So verwenden wir z. B. nur gütegeprüfte Werkstoffe. Und alle Heizkörper werden einer Dichtheitsprüfung und einer Qualitäts-Endprüfung unterzogen. Dass die strengen Forderungen auch eingehalten werden, überwachen unabhängige Prüfinstitute.



Unser Wort darauf.

Buderus ist selbstverständlich zertifiziert nach DIN ISO 9001. Diese Zertifizierung umfasst den kompletten Produktionsprozess von der Entwicklung über die Fertigung und Logistik bis zum Vertrieb. So können wir eine konstant hohe Qualität anbieten.

Feuerverzinkt: Schluss mit Rost.

Besondere Anforderungen verlangen nach besonderen Lösungen. Speziell für den Einsatz in feuchten Räumen und im Sprühbereich (z. B. von Duschen) führt Buderus eine verzinkte Ausführung im Logatrend Programm. Eine hochwertige Feuerverzinkung verleiht zusammen mit der Farblackierung diesem profilierten Flachheizkörper maximalen Korrosionsschutz.



Ganz schön dicht.

Bei Buderus Ventil-Heizkörpern mit dem 3/4"-Außengewinde sind Reduziernippel für den Anschluss von Absperr-Armaturen überflüssig. Das spart Montagezeit und vermeidet unnötige Dichtstellen. Mit metallisch dichtenden Armaturen sind tropfende Heizkörper aufgrund poröser Gummidichtungen endgültig kein Thema mehr.

Immer schön flexibel bleiben.

Unseren profilierten Flachheizkörpern Logatrend ohne Laschen (Typ 21 bis 33) ist es völlig egal, wie herum sie montiert werden. Es gibt kein rechts und links und kein vorne und hinten. Die Bohrpunkte zur Befestigung können so gesetzt werden, wie es am besten passt. Ob der Heizkörper an eine noch zu verputzende Wand, an einer Fertigwand oder gar in Nischen installiert wird: Es gibt immer das passende Buderus Montagesystem.

Ordentliche Packung.

Wer kennt das nicht: Die Heizkörper sind schon an der Wand, aber die Wohnung ist noch nicht ganz fertig. Da kann es schon mal schnell zu Kratzern kommen. Nicht mehr bei unseren Logatrend Flachheizkörpern. Denn die sind so intelligent verpackt, dass sie nicht nur wirkungsvoll gegen Kratzer geschützt sind, sondern mit ihnen bereits bis zu einer Vorlauftemperatur von 60 °C geheizt werden kann.

„Ich baue seit Jahren Heizkessel und Flachheizkörper von Buderus ein. Tolle Produkte – und wenn’s mal knifflig wird, steht mir Buderus mit Rat und Tat zur Seite.“



Die Vorteile für den Installateur:

- flexible Montagesysteme ohne Laschen
- flexibel bei den Bohrpunkten durch verschiebbaren Adapter
- schnelle Montage und dauerhaft dicht durch das 3/4"-Außengewinde

Technische Daten

Logatrend Profil															
Nennbauhöhe (mm)	300					400					500				
Typ	10	11	21	22	33	10	11	21	22	33	10	11	21	22	33
Wärmeleistung W/m 75/65/20 °C	341	539	742	1000	1440	442	689	925	1260	1795	540	828	1101	1506	2129
Wärmeleistung W/m 70/55/20 °C	273	434	596	803	1153	355	554	742	1010	1453	435	665	882	1205	1700
Wärmeleistung W/m 55/45/20 °C	173	278	381	513	732	227	355	473	643	909	280	425	561	763	1073
Tiefe (mm)	65	65	66	100	155	65	65	66	100	155	65	65	66	100	155

Logatrend Profil										
Nennbauhöhe (mm)	600					900				
Typ	10	11	21	22	33	10	11	21	22	33
Wärmeleistung W/m 75/65/20 °C	633	960	1273	1741	2449	897	1311	1782	2399	3343
Wärmeleistung W/m 70/55/20 °C	512	770	1018	1390	1953	724	1051	1424	1910	2666
Wärmeleistung W/m 55/45/20 °C	331	491	645	876	1230	467	668	900	1198	1678
Tiefe (mm)	65	65	66	100	155	65	65	66	100	155

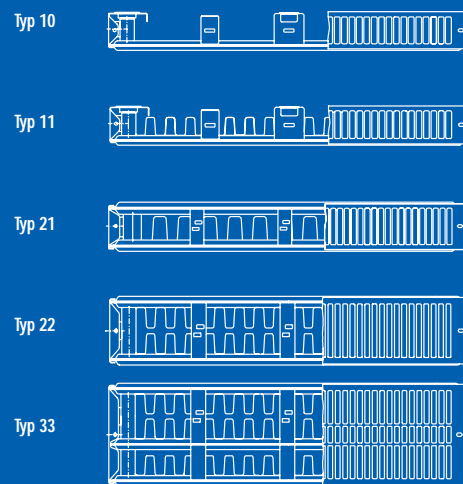
Flachheizkörper Logatrend Profil: Baulänge (mm)														
400	500	600	700	800	900	1000	1200	1400	1600	1800	2000	2300	2600	3000



Logatrend K-Profil, für den seitlichen Anschluss



Logatrend VK-Profil, mit integriertem Ventil für den Anschluss von unten



Die Typenübersicht von oben

Logatrend Plan															
Nennbauhöhe (mm)	300					400					500				
Typ	10	11	21	22	33	10	11	21	22	33	10	11	21	22	33
Wärmeleistung W/m 75/65/20 °C	354	501	729	954	1350	426	624	912	1158	1680	528	768	1089	1404	2010
Wärmeleistung W/m 70/55/20 °C	285	405	584	765	1081	341	500	730	924	1336	421	616	872	1122	1601
Wärmeleistung W/m 55/45/20 °C	183	261	370	487	686	215	317	463	582	836	266	392	553	710	1006
Tiefe (mm)	58	58	64	98	153	58	58	64	98	153	58	58	64	98	153

Logatrend Plan										
Nennbauhöhe (mm)	600					900				
Typ	10	11	21	22	33	10	11	21	22	33
Wärmeleistung W/m 75/65/20 °C	627	909	1257	1635	2319	915	1314	1734	2241	3150
Wärmeleistung W/m 70/55/20 °C	500	729	1006	1309	1847	730	1056	1388	1800	2518
Wärmeleistung W/m 55/45/20 °C	315	464	639	831	1160	460	675	881	1150	1592
Tiefe (mm)	58	58	64	98	153	58	58	64	98	153

Flachheizkörper Logatrend Plan: Baulänge (mm)														
400	500	600	700	800	900	1000	1200	1400	1600	1800	2000	2300	2600	3000



Logatrend K-Plan, für den seitlichen Anschluss



Logatrend VK-Plan, mit integriertem Ventil für den Anschluss von unten



Hochwertige Heiztechnologie verlangt professionelle Installation und Wartung. Buderus liefert deshalb das komplette Programm exklusiv über den Heizungsfachmann. Fragen Sie ihn nach Buderus Heiztechnik, informieren Sie sich in einer unserer Niederlassungen oder besuchen Sie uns im Internet.

NL Berlin

15831 Mahlow
Am Lückefeld 26-32
Tel. (030) 7 54 88-0

■ Abholcenter Tempelhof:
Bessemerstr. 24 u. 26
12103 Berlin

■ Abholcenter Marzahn:
Gewerbegebiet
Am Springfuhl
Coswiger Straße 8a
Zufahrt v. d. Beilsteiner
Straße 112-118
12681 Berlin

NL Velten

16727 Velten
Berliner Straße 1
Tel. (03304) 3 77-0

NL Neubrandenburg

17034 Neubrandenburg
Feldmark 9
Tel. (0395) 45 34-0

NL Rostock

18182 Bentwisch
Hansestraße 5
Tel. (0381) 6 09 69-0

NL Schwerin

19075 Pampow
Fährweg 10
Tel. (03865) 78 03-0

NL Hamburg

21035 Hamburg
Wilhelm-Iwan-Ring 15
Tel. (040) 7 34 17-0

■ Auslieferungslager

Gutenbergring 53
22848 Norderstedt
Tel. (040) 50 09-14 17

NL Kiel

24145 Kiel
Edisonstraße 29
Tel. (0431) 6 96 95-0

NL Bremen

28816 Stuhr
Lise-Meitner-Straße 1
Tel. (0421) 89 91-0

NL Hannover

30916 Isernhagen
Stahlstraße 1
Tel. (0511) 77 03-0

NL Bielefeld

33719 Bielefeld
Oldermanns Hof 4
Tel. (0521) 20 94-0

NL Gießen

35394 Gießen
Rödgener Straße 47
Tel. (0641) 4 04-0

NL Goslar

38644 Goslar
Magdeburger Kamp 7
Tel. (05321) 5 50-0

NL Magdeburg

39116 Magdeburg
Sudenburger Wuhne 63
Tel. (0391) 60 86-0

NL Düsseldorf

40231 Düsseldorf
Höher Weg 268
Tel. (0211) 7 38 37-0

NL Dortmund

44319 Dortmund
Zeche-Norm-Straße 28
Tel. (0231) 92 72-0

NL Essen

45307 Essen
Eckenbergstraße 8
Tel. (0201) 5 61-0

NL Wesel

46485 Wesel
Am Schornacker 119
Tel. (0281) 9 52 51-0

NL Münster

48159 Münster
Haus Uhlenkotten 10
Tel. (0251) 7 80 06-0

NL Osnabrück

49078 Osnabrück
Am Schürholz 4
Tel. (0541) 94 61-0

NL Köln

50858 Köln
Toyota-Allee 97
Tel. (02234) 92 01-0

NL Aachen

52080 Aachen
Hergelsbendenstr. 30
Tel. (0241) 9 68 24-0

NL Trier

54343 Föhren
Europa-Allee 24
Tel. (06502) 9 34-0

NL Mainz

55129 Mainz
Carl-Zeiss-Straße 16
Tel. (06131) 92 25-0

NL Koblenz

56220 Bassenheim
Am Gülser Weg 15-17
Tel. (02625) 9 31-0

NL Meschede

59872 Meschede
Zum Rohland 1
Tel. (0291) 54 91-0

NL Frankfurt

63110 Rodgau
Hermann-Staudinger-Str. 2
Tel. (06106) 8 43-0

NL Saarbrücken

66130 Saarbrücken
Kurt-Schumacher-Str. 38
Tel. (0681) 8 83 38-0

NL Kaiserslautern

67663 Kaiserslautern
Opelkreisel 24
Tel. (0631) 35 47-0

NL Viernheim

68519 Viernheim
Erich-Kästner-Allee 1
Tel. (06204) 91 90-0

NL Esslingen

73730 Esslingen
Wolf-Hirth-Straße 8
Tel. (0711) 93 14-5

NL Heilbronn

74078 Heilbronn
Pfaffenstraße 55
Tel. (07131) 91 92-0

NL Karlsruhe

76185 Karlsruhe
Hardeckstraße 1
Tel. (0721) 9 50 85-0

NL Villingen-

Schwenningen
78652 Deißlingen
Baarstraße 23
Tel. (07420) 9 22-0

NL Freiburg

79108 Freiburg
Stübeweg 47
Tel. (0761) 5 10 05-0

NL München

81379 München
Boschetsrieder Str. 80
Tel. (089) 7 80 01-0

NL Traunstein

83278 Traunstein/Haslach
Falkensteinstraße 6
Tel. (0861) 20 91-0

NL Ingolstadt

85098 Großmehring
Max-Planck-Straße 1
Tel. (08456) 9 14-0

NL Augsburg

86156 Augsburg
Werner-Heisenberg-Str. 1
Tel. (0821) 4 44 81-0

NL Kempten

87437 Kempten
Heisinger Straße 21
Tel. (0831) 5 75 26-0

NL Ravensburg

88069 Tettang
Dr. Klein-Straße 17-21
Tel. (07542) 5 50-0

NL Neu-Ulm

89231 Neu-Ulm
Böttgerstraße 6
Tel. (0731) 7 07 90-0

NL Nürnberg

90425 Nürnberg
Kilianstraße 112
Tel. (0911) 36 02-0

NL Regensburg

93092 Barbing
Von-Miller-Straße 16
Tel. (09401) 8 88-0

NL Kulmbach

95326 Kulmbach
Aufeld 2
Tel. (09221) 9 43-0

NL Würzburg

97228 Rottendorf
Edekastraße 8
Tel. (09302) 9 04-0

NL Erfurt

99195 Erfurt-Mittelhausen
Erfurter Straße 57a
Tel. (0361) 7 79 50-0

NL Dresden

01458 Ottendorf-Okrilla
Jakobsdorfer Str. 4-6
Tel. (035205) 55-0

NL Leipzig

04420 Markranstädt
Handelsstraße 22
Tel. (0341) 9 45 13-00

NL Zwickau

08058 Zwickau
Berthelsdorfer Str. 12
Tel. (0375) 44 10-0

Ihr kompetenter Partner rund ums Heizen:

BBT Thermotechnik GmbH
Buderus Deutschland
35573 Wetzlar

www.heiztechnik.buderus.de
info@heiztechnik.buderus.de

Buderus